



Дизайн проект интерьера квартиры

Адрес: г. Тула, ул. Академика Насоновой 9А, кв.2

Договор: 27/07/2023-1

Руководитель: Екатерина Морозова

Дизайнер: Екатерина Морозова, Екатерина Лантух

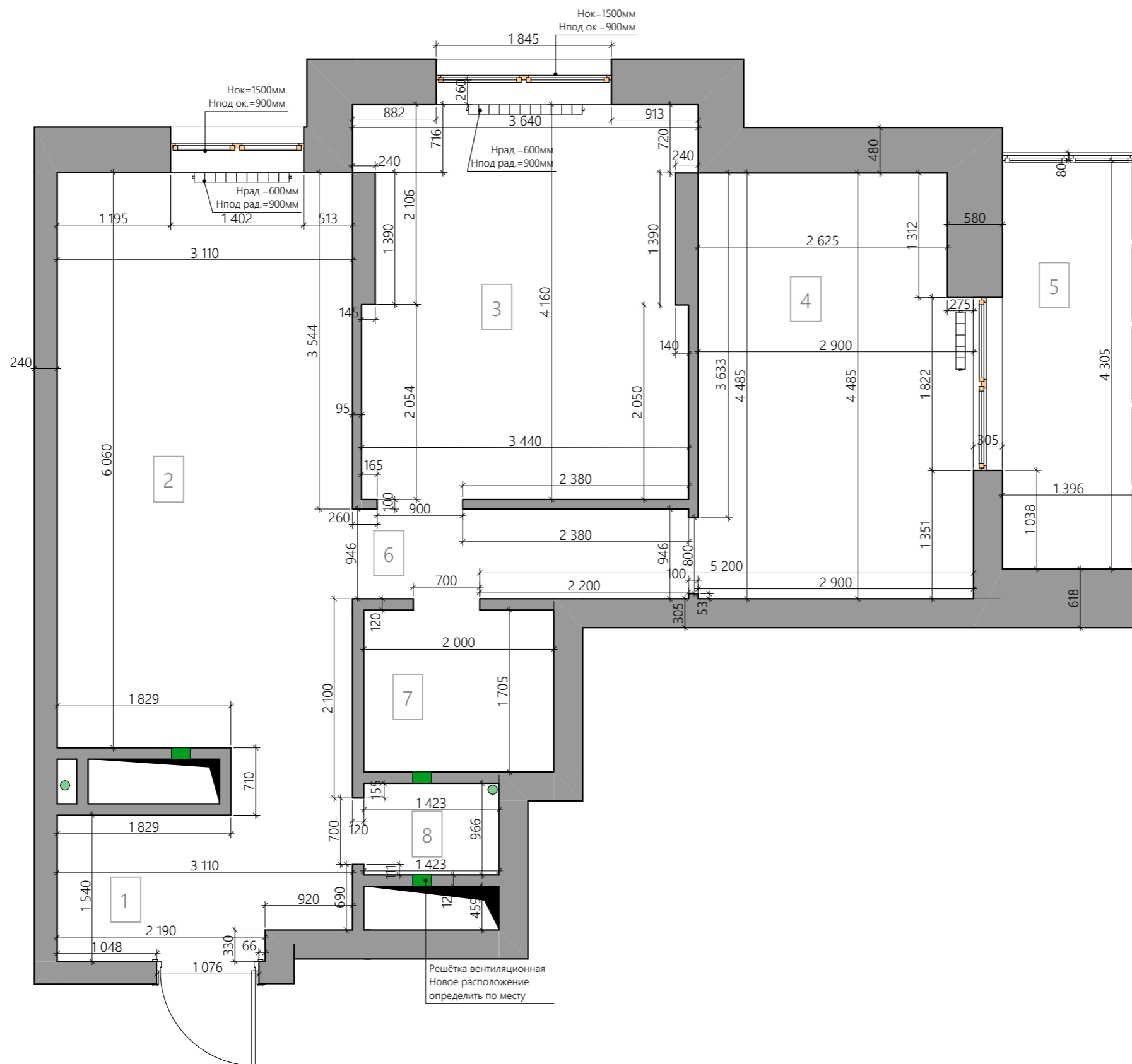
Заказчик: Алина Салькова

Лист	Наименование
1	Ведомость чертежей
2	Обмерный чертеж
3	План демонтажных и монтажных работ
4	План дверных и оконных проёмов.
5	План расстановки мебели, М 1:50
6	Сан. Техническое Оборудование
7	План потолка с указанием высот и покрытий. План осветительного оборудования.
8	Группы включения
9	Электрооборудование
10	План напольных покрытий
11	Развертки стен прихожей
12	Развертки стен кухни-гостиной
13	Развертки стен детской
14	Развертки стен спальни
15	Развертки стен лоджии
16	Развертки стен коридора
17	Развертки стен ванной
18	Развертки стен санузла
19	Визуализации прихожей
20	Визуализации кухня-гостиная
21	Визуализации кухня-гостиная
22	Визуализации детской
23	Визуализации спальни
24	Визуализации лоджии
25	Визуализации ванной
26	Визуализации санузла

Ведомость чертежей

Руководитель	Екатерина Морозова
Дизайнер	Екатерина Морозова, Екатерина Лантух
Заказчик	Алина Салькова
Объект	Дизайн проект интерьера квартиры
Адрес	г. Тула, ул. Академика Насоновой 9А, кв.2
Чертёж	Ведомость чертежей
Дата: 12 октября 2023 г.	
Лист: 2	

Обмерный чертеж



№	Наименование	Площадь
1	Помещение 1	5,4
2	Помещение 2	18,8
3	Помещение 3	14,1
4	Помещение 4	12,6
5	Помещение 5	6,0
6	Помещение 6	3,3
7	Помещение 7	3,4
8	Помещение 8	1,4
		<b>65,0 м²</b>

Условные обозначения

	Существующие конструкции
	Вентиляционный канал
	Радиатор


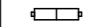
- Примечание:
1. Все размеры указаны в миллиметрах;
  2. Перед началом работ все размеры и отметки проверять по месту;
  3. Указанные размеры могут содержать погрешности из-за криволинейности поверхностей и неправильной геометрии 10-30мм;
  4. Несоответствие размеров и отметок согласовать со студией дизайна;
  5. Высотные отметки даны от уровня существующего напольного покрытия конкретного участка;

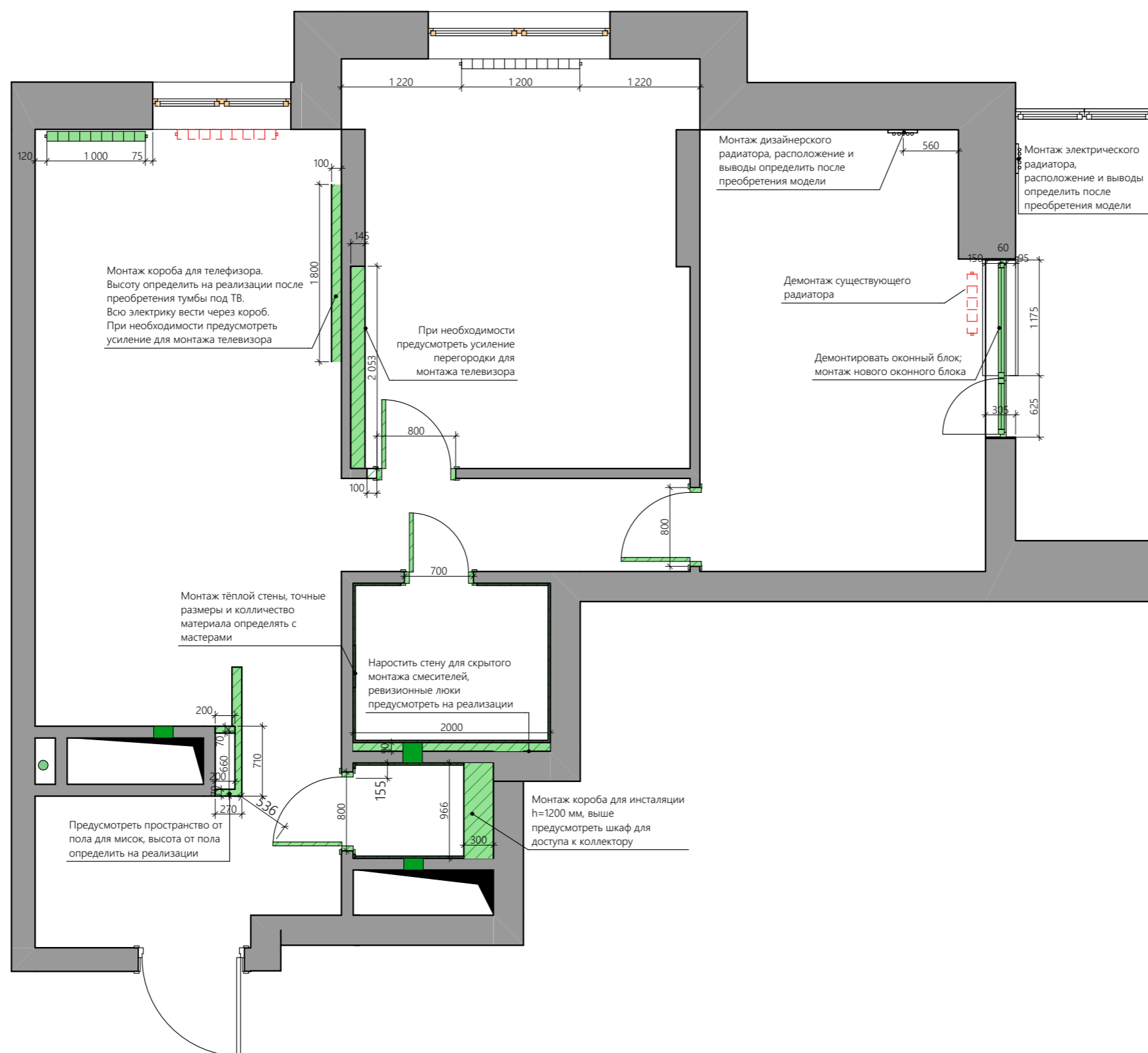
Руководитель	Екатерина Морозова
Дизайнер	Екатерина Морозова, Екатерина Лантух
Заказчик	Алина Салькова
Объект	Дизайн проект интерьера квартиры
Адрес	г. Тула, ул. Академика Насоновой 9А, кв.2
Чертёж	Обмерный чертеж

План демонтажных и монтажных работ

№	Наименование	Площадь
1	Прихожая	5,4
2	Кухня-Гостиная	18,6
3	Детская	14,1
4	Спальня	12,6
5	Лоджия	6,0
6	Коридор	3,3
7	Ванная	3,2
8	Санузел	1,1
		<b>64,3 м<sup>2</sup></b>

Условные обозначения

	Существующие конструкции
	Вентиляционный канал
	Радиатор



Примечание:

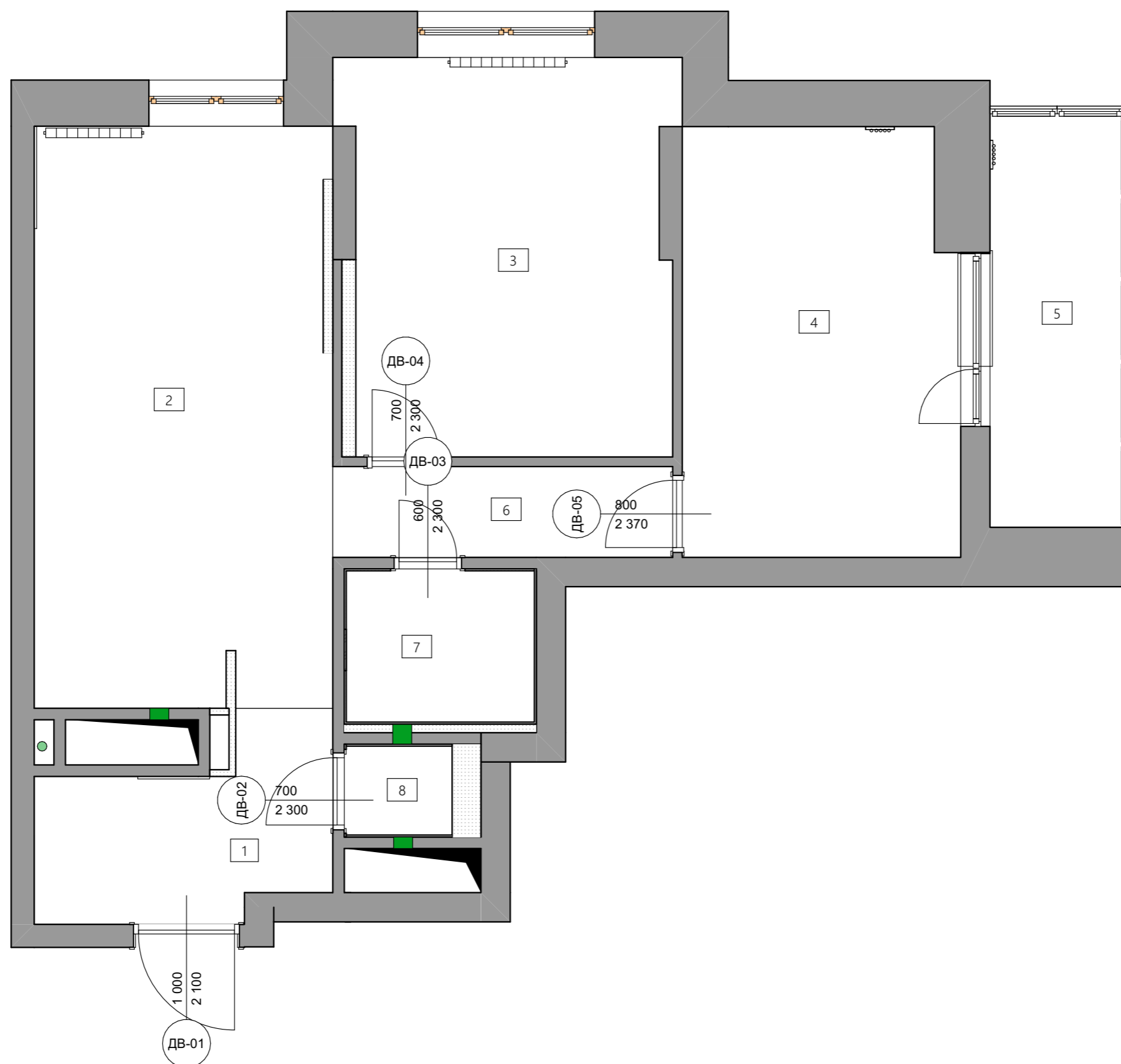
1. Все размеры указаны в миллиметрах;
2. Перед началом работ все размеры и отметки проверять по месту;
3. Несоответствие размеров и отметок согласовать со студией и заказчиком;
4. h- высота элемента от пола;
5. Высоты указаны от уровня чистового пола,
6. За уровень чистового пола принять чистовое напольное покрытие (керамогранит, инженерную доску);
7. Полы выполнить в одном уровне;
8. Для отделки стен в помещениях «мокрых зон» (сантехнические помещения и зона кухни) использовать ГКЛВ или Аквапанель;
9. В мокрых зонах выполнить обмазочную или оклеечную гидроизоляцию;
10. Все стены и перегородки выполнить под углом 90 град. и параллельно друг другу;
11. Предусмотреть усиление дверных проем для крепления дверных коробок;

Руководитель	Екатерина Морозова
Дизайнер	Екатерина Морозова, Екатерина Лантух
Заказчик	Алина Салькова
Объект	Дизайн проект интерьера квартиры
Адрес	г. Тула, ул. Академика Насоновой 9А, кв.2
Чертёж	План демонтажных и монтажных работ

План дверных и оконных проёмов.

№	Наименование	Площадь
1	Прихожая	5,4
2	Кухня-Гостиная	18,6
3	Детская	14,1
4	Спальня	12,6
5	Лоджия	6,0
6	Коридор	3,3
7	Ванная	3,2
8	Санузел	1,1
		<b>64,3 м²</b>

Внешний вид дверного полотна:

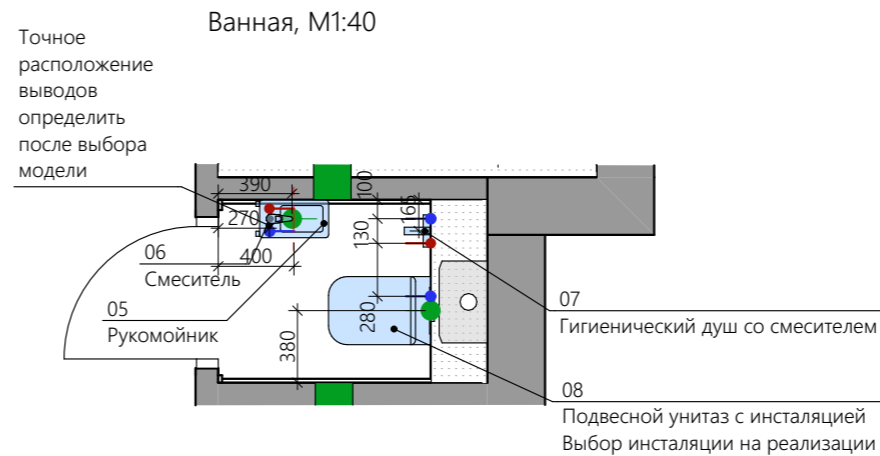
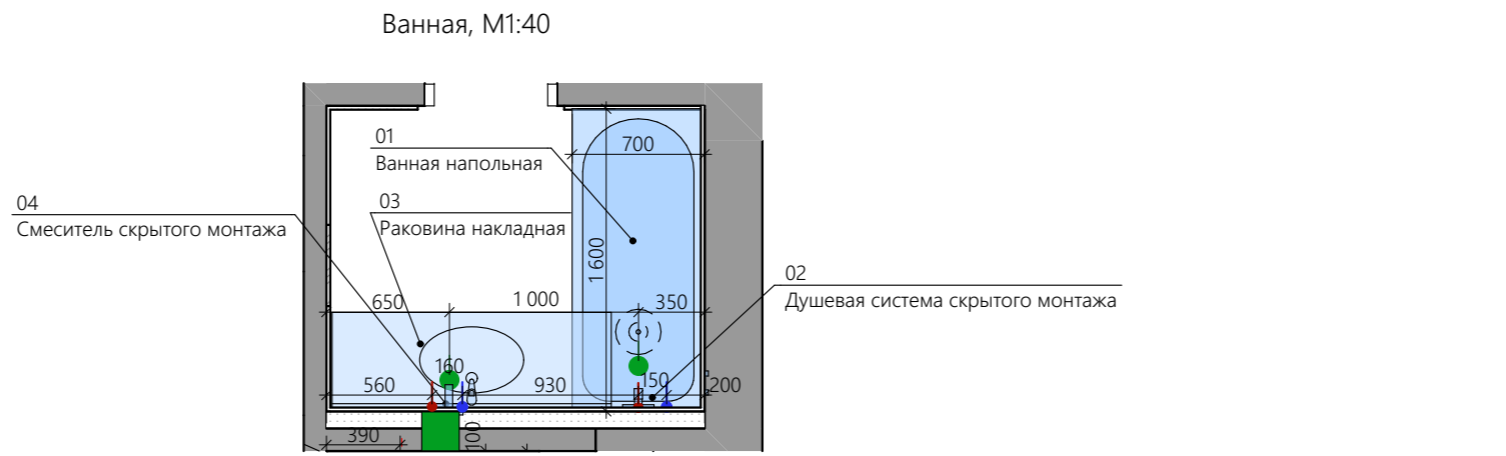


Каталог Дверей							
Код	Кол-во	Размеры Полотна Ш*В	Размеры Проёма Ш*В	Ориентация	Завертка	Инvertированное открывание	Автоматический порог
ДВ-01	1	1000×2100	1100×2170	П			
ДВ-02	1	700×2300	800×2370	П			
ДВ-03	1	600×2300	700×2370	П			
ДВ-04	1	700×2300	800×2370	П			
ДВ-05	1	700×2300	800×2370	П			

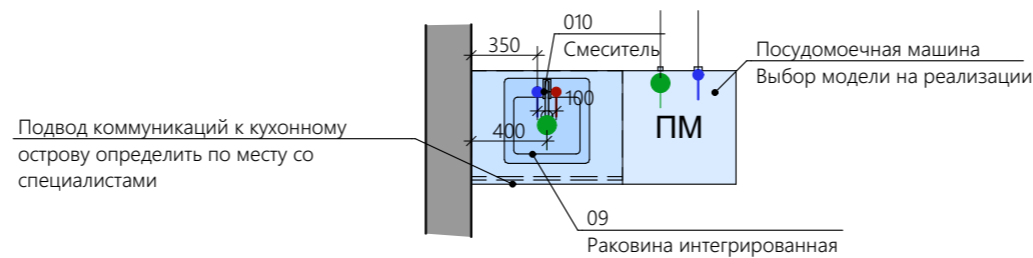
Руководитель	Екатерина Морозова
Дизайнер	Екатерина Морозова, Екатерина Лантух
Заказчик	Алина Салькова
Объект	Дизайн проект интерьера квартиры
Адрес	г. Тула, ул. Академика Насоновой 9А, кв.2
Чертёж	План дверных и оконных проёмов.
Дата: 29 сентября 2023 г.	Лист: 5



№	Внешний вид	Схема	Модель
01			Прямоугольная ванна RAVAK CHROME SLIM акрил 50x160см
02			Душевой комплект Boheme Uno 464-2-B черный
03			Alice Unica, накладная овальная раковина 55x36x17h см, цвет белый глянцевый
04			14511B Смеситель настенный для раковины SCANDI черный матовый
05			Рукомойник BOND Cube S12-380 R
06			Смеситель для раковины AM.PM F90A02122
07			Арт. 90344709 Смеситель с гигиеническим душем Naiba NB5511-7 однорычажный цвет черный
08			Унитаз подвесной Aquatek Бетта AQ1253W-00 с сиденьем Soft Close
09			Интегрированная кухонная мойка 44 см, Blanco Andano 400-IF InFino, нержавеющая сталь/полированная
010			Смеситель для кухни с гибким изливом Ledeme L4097-1 красный



Кухня, М1:40



Прихожая, М1:40



Сан. Техническое Оборудование

Условные обозначения

	Подключение горячей воды
	Подключение канализации
	Подключение холодной воды

Примечание:

- Все размеры указаны в миллиметрах;
- Разводка трубопроводов водоснабжения и водоотведения, а также точное определение выводов, производится только после приобретения конкретных моделей сантехнического оборудования;
- Сборку и точное месторасположение распределительных гребенок, узла учета согласовать по месту;
- Все сантехнические приборы установить строго по инструкции от производителя;
- Расположение кранов, клапанов, запорной арматуры, системы фильтрации согласовать с монтажниками по месту;
- При необходимости и дополнительном пожелании заказчика предусмотреть датчики протечки воды;
- Перед началом работ все размеры и отметки проверить по месту;
- Несоответствие размеров и отметок согласовать со студией дизайнера;
- Необходимые комплектующие, сливы-переливы, инсталляции и пр., а так же смесители и душевые системы - выбор на реализации на основании рекомендаций специалистов.
- Выбранные модели на плане могут отличаться от приобретённых на реализации.

Руководитель	Екатерина Морозова
Дизайнер	Екатерина Морозова, Екатерина Лантух
Заказчик	Алина Салькова
Объект	Дизайн проект интерьера квартиры
Адрес	г. Тула, ул. Академика Насоновой 9А, кв.2
Чертёж	Сан. Техническое Оборудование

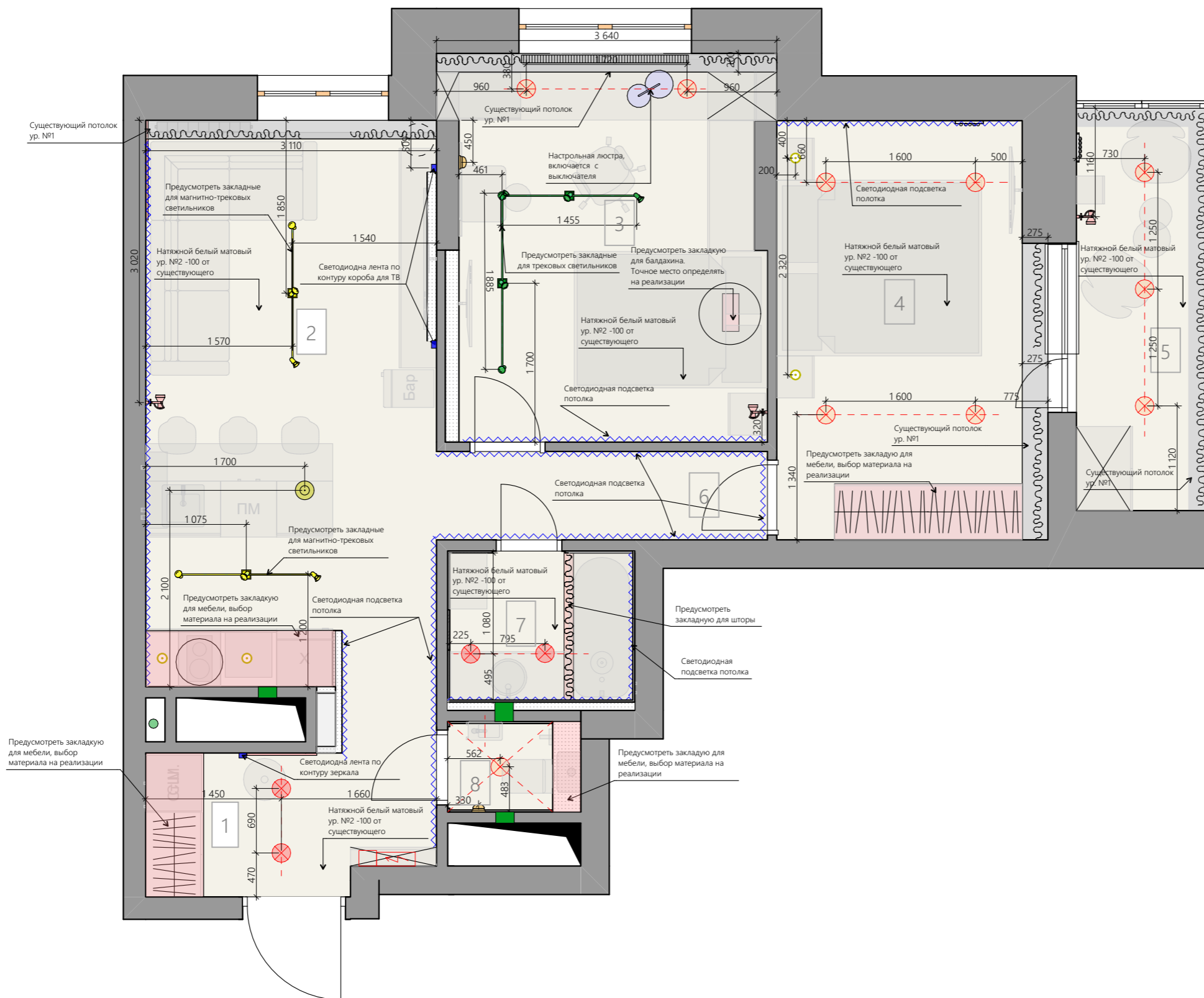
План потолка с указанием высот и покрытий. План осветительного оборудования.

Экспликация

№	Наименование	Площадь
1	Прихожая	5,4
2	Кухня-Гостиная	18,6
3	Детская	14,1
4	Спальня	12,6
5	Лоджия	6,0
6	Коридор	3,3
7	Ванная	3,2
8	Санузел	1,1
		<b>64,3 м<sup>2</sup></b>

Условные обозначения

	Встроенный светильник	
	Магнитно-трековая система	
	Трековая система	
	Подвесные светильники	
	Люстра подвесная	
	Спот поворотный	
	Бра направленные	
	Бра декоративные	
	Настольная лампа	
	Светодиодная лента	
	Светодиодная подсветка вертикальная, по контуру	
	Натяжной потолок: цвет белый, матовый	Площадь: <b>57,2</b>
	Потолок черновой, обеспыленный, с последующей покраской/покрытием лака	Площадь: <b>3,3</b>

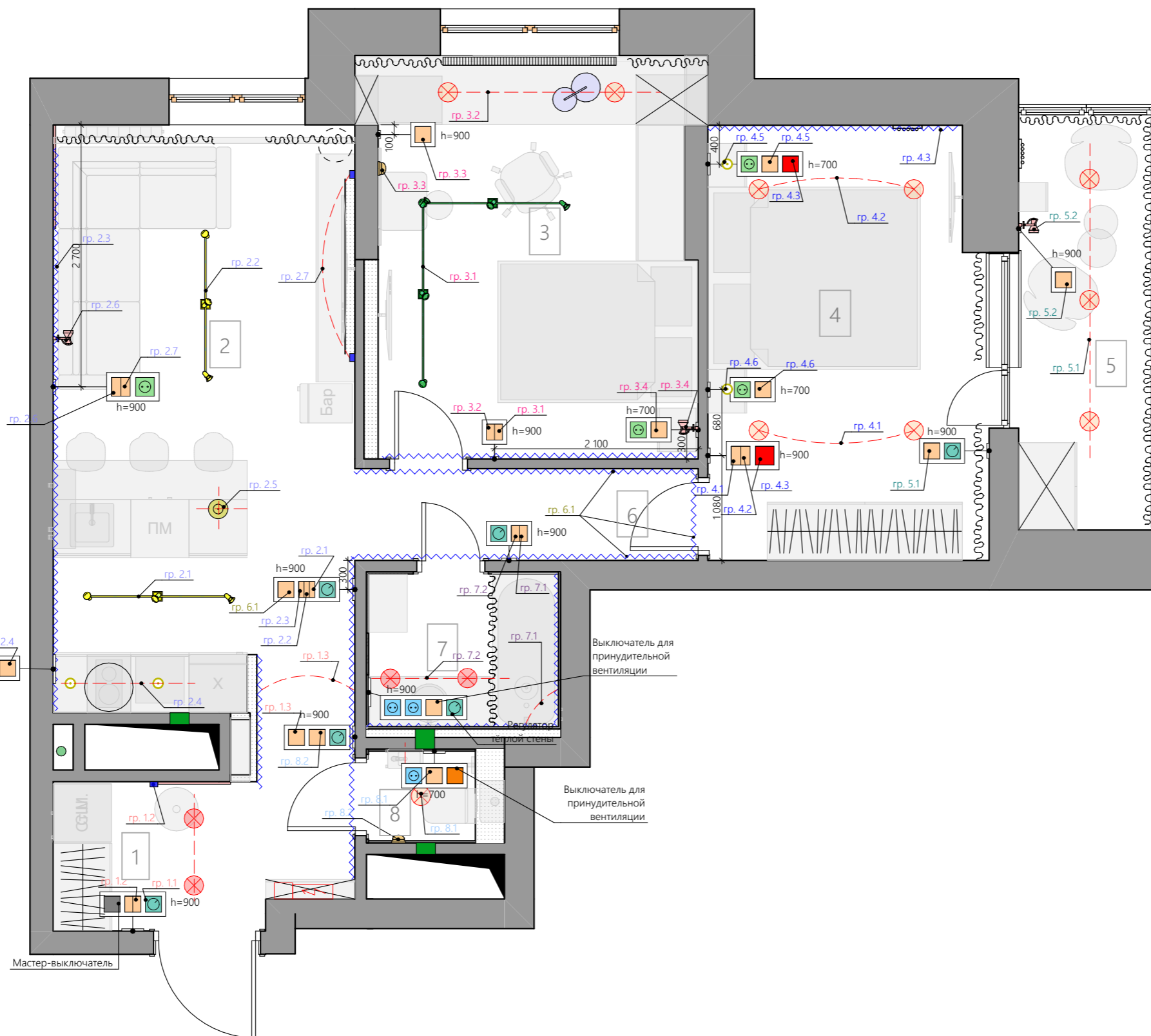


Примечание:

1. Все размеры указаны в миллиметрах;
2. Перед началом работ все размеры и отметки проверять по месту;
3. Несоответствие размеров и отметок согласовать со студией дизайна;
4. В конструкции натяжного потолка предусмотреть решётки для датчиков пожарной безопасности;
5. Высоты указаны от уровня чистового пола, финальные размеры опуска потолка определять на реализации;
6. За уровень чистого пола принять чистовое напольное покрытие (керамогранит, инженерная доска);
7. Выводы под светодиодные ленты согласовывать со специалистом на основании размещения светотехнического оборудования;
8. Точное месторасположение трансформаторов для светодиодных лент согласовать со специалистом;
9. Производителя и технические характеристики трансформаторов и светодиодных лент уточнить со специалистом;
10. Перед монтажом потолка необходимо убедиться в возможности встройки выбранного светового оборудования, учитывать технические характеристики и комментарии производителей

Руководитель	Екатерина Морозова
Дизайнер	Екатерина Морозова, Екатерина Лантух
Заказчик	Алина Салькова
Объект	Дизайн проект интерьера квартиры
Адрес	г. Тула, ул. Академика Насоновой 9А, кв.2
Чертёж	План потолка с указанием высот и покрытий. План осветительного оборудования.





Группы включения

Экспликация

№	Наименование	Площадь
1	Прихожая	5,4
2	Кухня-Гостиная	18,6
3	Детская	14,1
4	Спальня	12,6
5	Лоджия	6,0
6	Коридор	3,3
7	Ванная	3,2
8	Санузел	1,1
		<b>64,3 м<sup>2</sup></b>

Условные обозначения

	Встроенный светильник
	Магнитно-трековая система
	Трековая система
	Подвесные светильники
	Люстра подвесная
	Спот поворотный
	Бра направленные
	Бра декоративные
	Настольная лампа
	Закарнизная подсветка
	Светодиодная лента
	Плинтус со светодиодной лентой
	Светодиодная подсветка вертикальная, по контуру
<b>Гр. 1.1</b>	Обозначение группы включения
	Включение одной группы светильников
	Одноклавишный выключатель
	Двухклавишный выключатель
	Трёхклавишный выключатель
	Переключатель проходной
	Мастер-выключатель (выключатель всего света в доме)
	Регулятор тёплого пола

Примечание:

1. Все размеры указаны в миллиметрах;
2. Перед началом работ все размеры и отметки проверять по месту;
3. Несоответствие размеров и отметок согласовать со студией дизайна;
4. Высоты указаны от уровня чистового пола, финальные размеры опуска потолка определять на реализации;
5. Смотреть совместно с планом расстановки осветительного оборудования.

Руководитель	Екатерина Морозова
Дизайнер	Екатерина Морозова, Екатерина Лантух
Заказчик	Алина Салькова
Объект	Дизайн проект интерьера квартиры
Адрес	г. Тула, ул. Академика Насоновой 9А, кв.2
Чертёж	Группы включения

# Электрооборудование

## Экспликация

№	Наименование	Площадь
1	Прихожая	5,4
2	Кухня-Гостиная	18,6
3	Детская	14,1
4	Спальня	12,6
5	Лоджия	6,0
6	Коридор	3,3
7	Ванная	3,2
8	Санузел	1,1
		<b>64,3 м²</b>

## Условные обозначения

	Светодиодная лента
	Светодиодная подсветка вертикальная, по контуру
	Одноклавишный выключатель
	Двухклавишный выключатель
	Трёхклавишный выключатель
	Переключатель проходной
	Мастер-выключатель (выключатель всего света в доме)
	Регулятор тёплого пола
	Розетка, 220В
	Розетка, 220В, влагозащитная
	Розетка телевизионная
	Розетка сетевая, RJ-45
	Электрический вывод кабеля

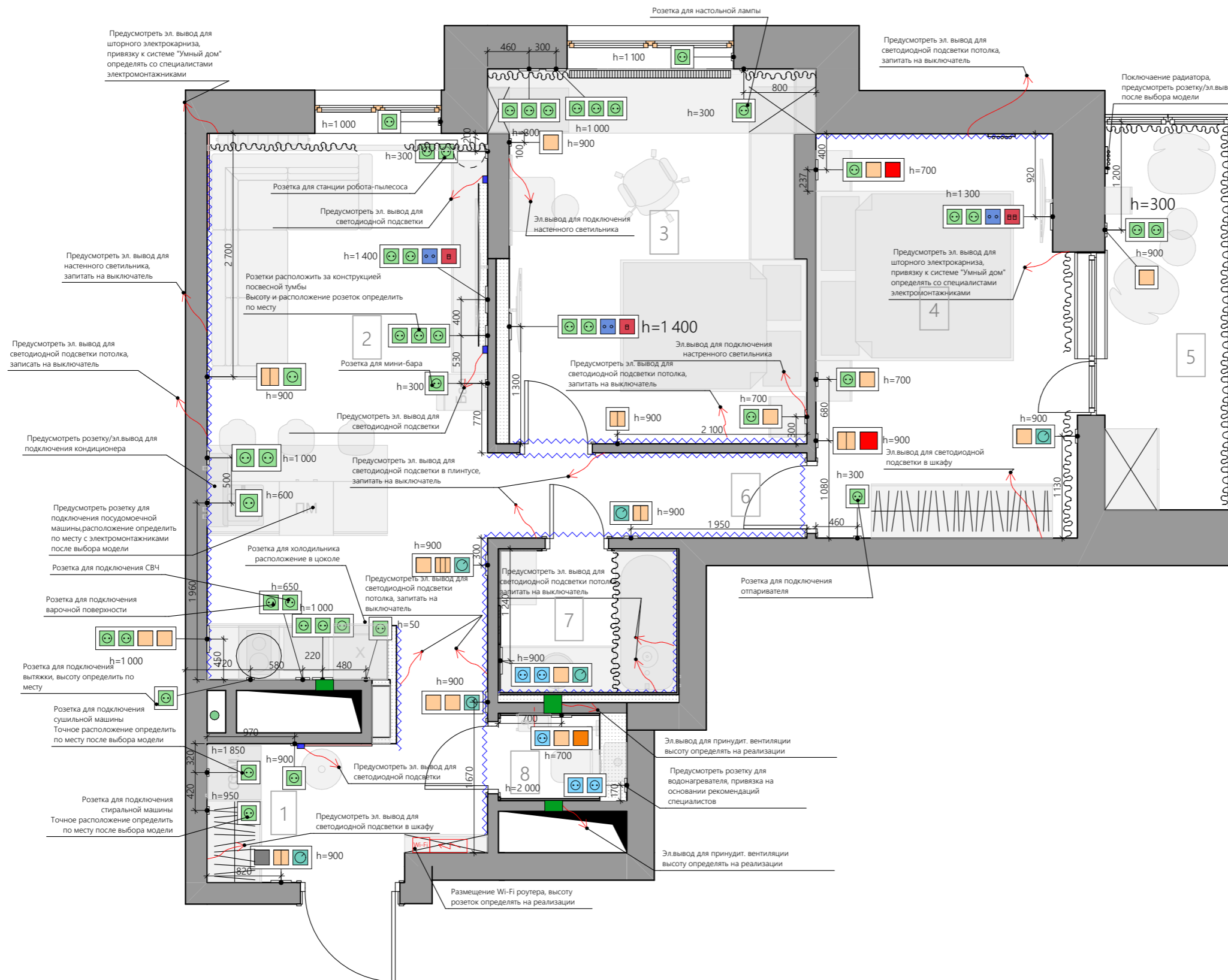
### Примечание:

- Все размеры указаны в миллиметрах;
- Перед началом работ все размеры и отметки проверять по месту;
- Несоответствие размеров и отметок согласовать с руководителем проекта и заказчиком;
- h - высота элемента от пола;
- Высоты указаны от уровня чистового пола;
- За уровень чистого пола принять чистовое напольное покрытие (керамогранит, инженерная доска);
- Выводы под светодиодные ленты согласовывать со специалистом;
- Точные привязки розеток в зоне кухни согласовать с мастером мебельщиком;
- Сборку и комплектацию электрических щитов согласовать с электромонтажниками;
- Выводы электроточек выполнить с запасом кабеля на подключение электроточек и приборов освещения;
- Силовое оборудование: кондиционер, духовой шкаф, холодильник, стиральная машина и т.д. вывести на отдельный автоматический выключатель;
- Точное месторасположение блоков Wi-Fi согласовать по месту со специалистами;
- Управление отоплением, кондиционированием, вентиляцией и все электровыводы для инженерных сетей согласовать по месту со специалистом!!
- При монтаже электрики, необходима консультация провайдера и определение скорости передачи интернета.
- Количество рамок и розеток для закупки проверять после разводки электрики.

Руководитель	Екатерина Морозова
Дизайнер	Екатерина Морозова, Екатерина Лантух
Заказчик	Алина Салькова
Объект	Дизайн проект интерьера квартиры
Адрес	г. Тула, ул. Академика Насоновой 9А, кв.2
Чертёж	Электрооборудование

Дата: 29 сентября 2023 г.

Лист: 10



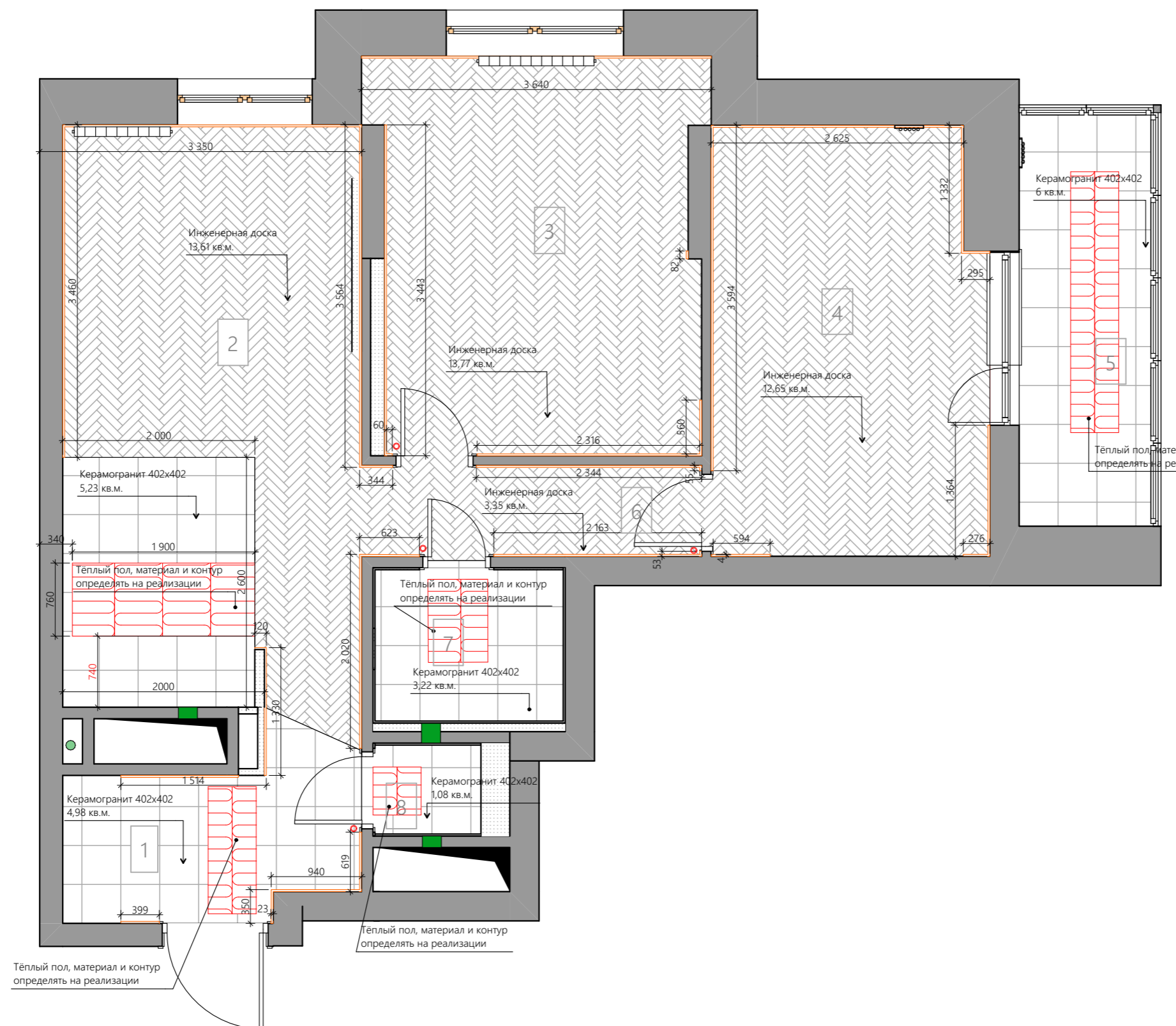
План напольных покрытий

Экспликация

№	Наименование	Площадь
1	Прихожая	5,4
2	Кухня-Гостиная	18,6
3	Детская	14,1
4	Спальня	12,6
5	Лоджия	6,0
6	Коридор	3,3
7	Ванная	3,2
8	Санузел	1,1
		<b>64,3 м<sup>2</sup></b>

Условные обозначения

	Существующие конструкции
	Возводимые перегородки
	OS/A305/SG1609N Кантата матовый 40,2x40,2x0,8 декор
	Основной контур тёплого пола, расчёт и выбор материала на реализации
	Дверной ограничитель, расположение определять на реализации, 4 шт
	Плинтус (Модель подобрать на реализации) 53,3 п.м.



Примечание:

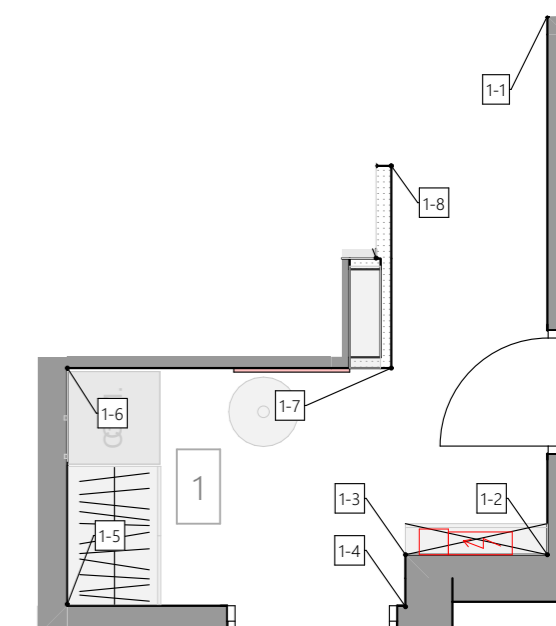
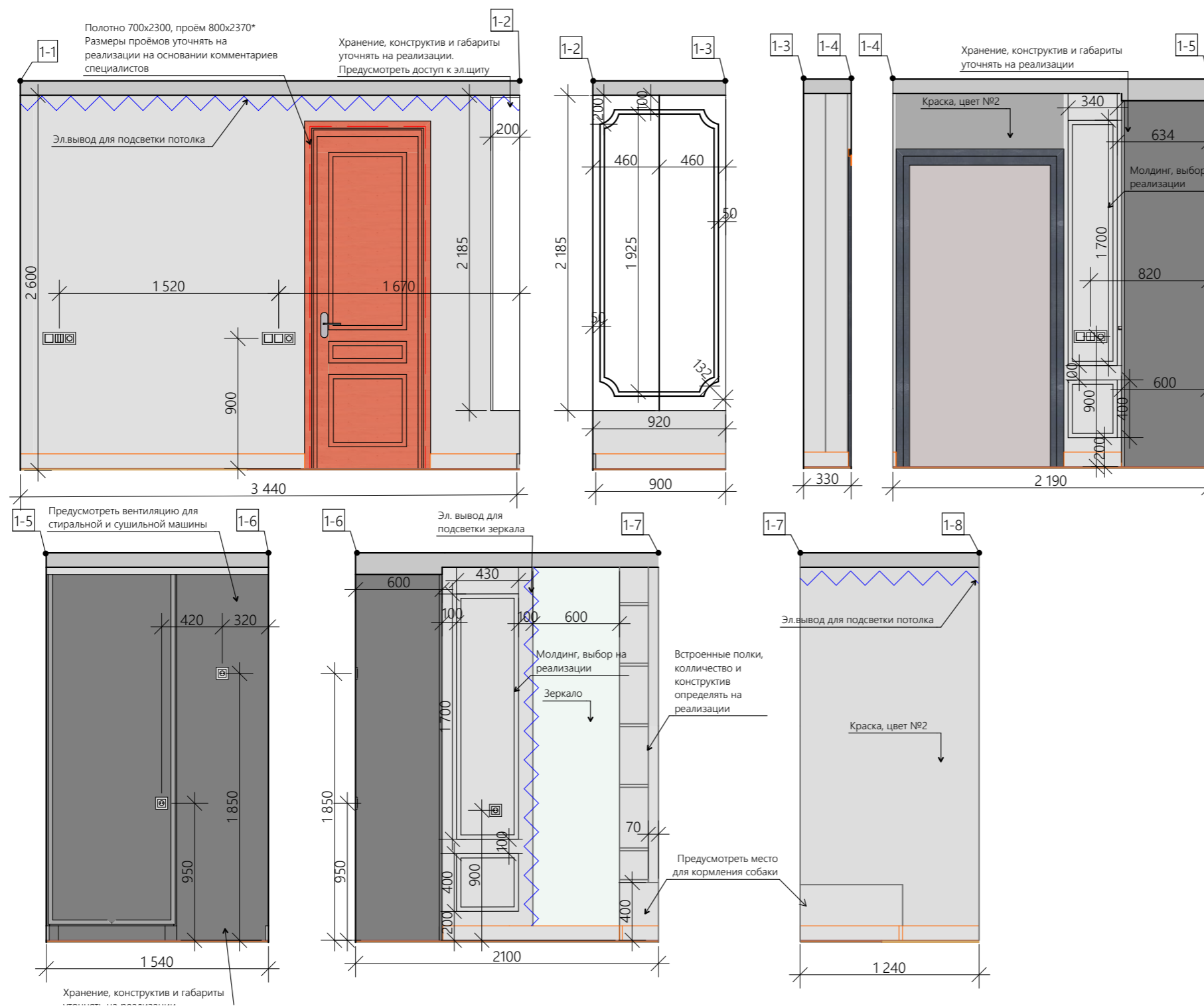
1. Все размеры указаны в миллиметрах;
2. В мокрых зонах выполнить обмазочную или клеичную гидроизоляцию;
3. Габариты керамогранита на плане указаны с учетом толщины швов 1,5мм;
4. Покрытия материалов показаны условно;
5. При возможности соблюдать соосность швов разных напольных покрытий;
6. Перед началом работ все размеры и отметки проверить по месту;
7. Несоответствие размеров и отметок согласовать со студией дизайна;
8. Количество напольных покрытий рассчитано без запаса;
9. Полы выполнить в одном уровне;
10. Стык напольных покрытий в дверных проемах выполнить по центру дверного полотна, чтобы стыковочный шов оказался под дверным полотном, по умолчанию 20мм
11. Терморегуляторы теплого пола определять на реализации;
12. Зоны размещения теплых полов определять на реализации, учитывая выбранные материалы напольных покрытий.

Руководитель	Екатерина Морозова
Дизайнер	Екатерина Морозова, Екатерина Лантух
Заказчик	Алина Салькова
Объект	Дизайн проект интерьера квартиры
Адрес	г. Тула, ул. Академика Насоновой 9А, кв.2
Чертёж	План напольных покрытий

## Развертки стен прихожей

### Условные обозначения

	Одноклавишный выключатель	
	Двухклавишный выключатель	
	Розетка, 220 В	
	Регулятор тёплого пола	
	Зеркало	
	Краска, цвет №1	19,305 Кв.м. +%
	Краска, цвет №2	1 Кв.м. +%
	Молдинг, выбор на реализации	
	Плинтус, выбор на реализации	

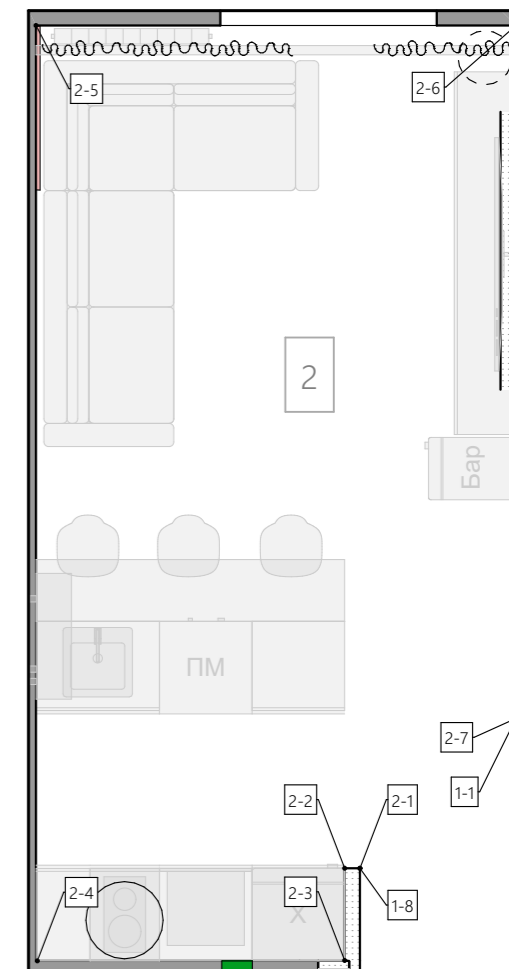
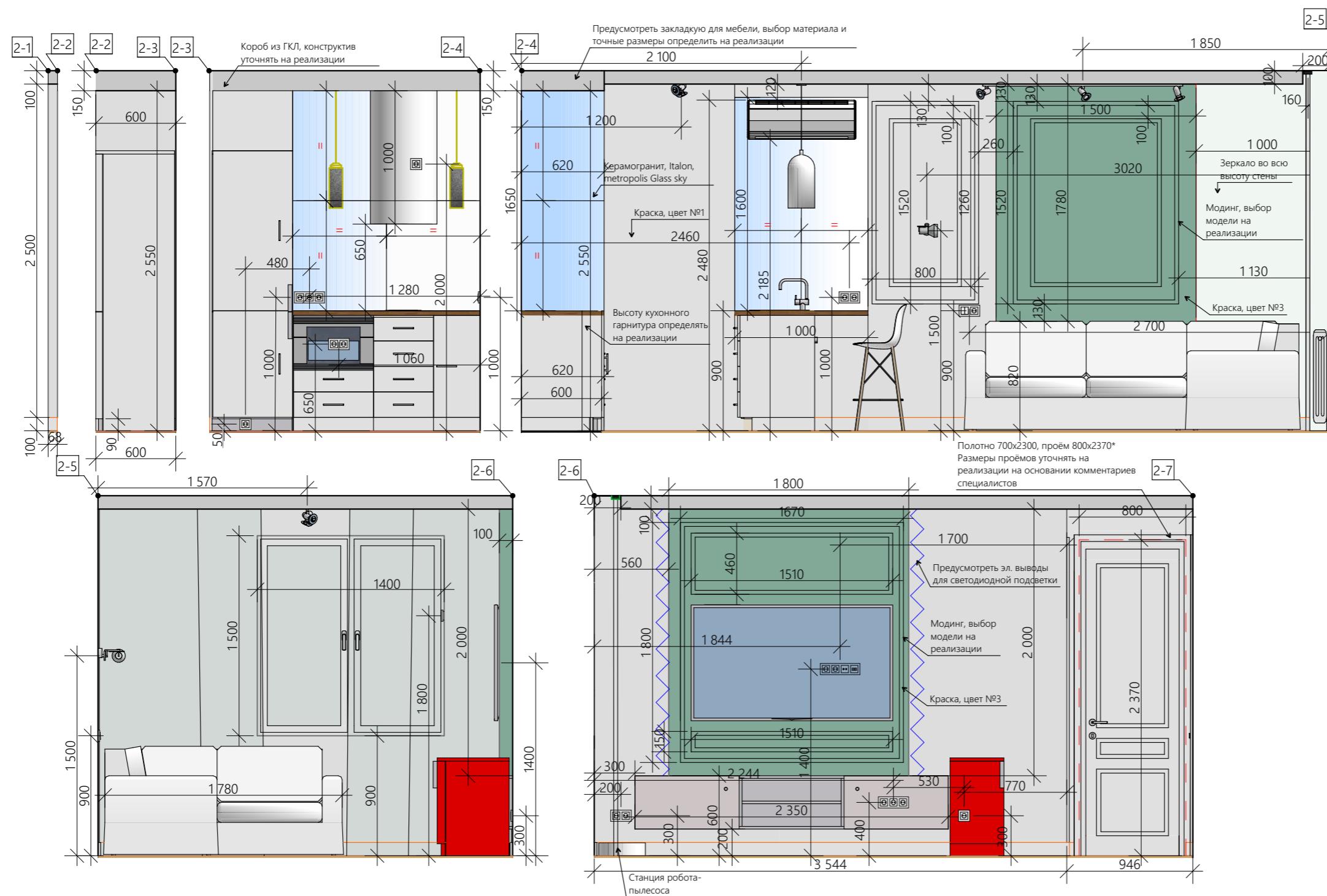


- Примечание:
1. Все размеры указаны в миллиметрах;
  2. Покрытия материалов показаны условно;
  3. Перед началом работ все размеры и отметки проверить по месту;
  4. Несоответствие размеров и отметок согласовать со студией;
  5. Количество материалов рассчитано без запаса, запас уточнять на реализации;
  6. Точные размеры дверных проемов, полотен, комплектующих уточнять на реализации
  7. Привязки розеток для бытовой техники и эл. выводов, регулировать на реализации на основании комментариев специалистов и после расчета кухни

Руководитель	Екатерина Морозова
Дизайнер	Екатерина Морозова, Екатерина Лантух
Заказчик	Алина Салькова
Объект	Дизайн проект интерьера квартиры
Адрес	г. Тула, ул. Академика Насоновой 9А, кв.2
Чертёж	Развертки стен прихожей
Дата: 29 сентября 2023 г.	Лист: 12

Развертки стен кухни-гостиной  
Условные обозначения

	Одноклавишный выключатель	
	Двухклавишный выключатель	
	Розетка, 220 В	
	Зеркало	
	Краска, цвет №1	19,305 Кв.м.+%
	Краска, цвет №3	7,9 Кв.м.+%
	Керамогранит Italon, Metropolis Glass Sky	8 шт.
	Молдинг, выбор на реализации	
	Плинтус, выбор на реализации	
	Обозначение дверного проёма	



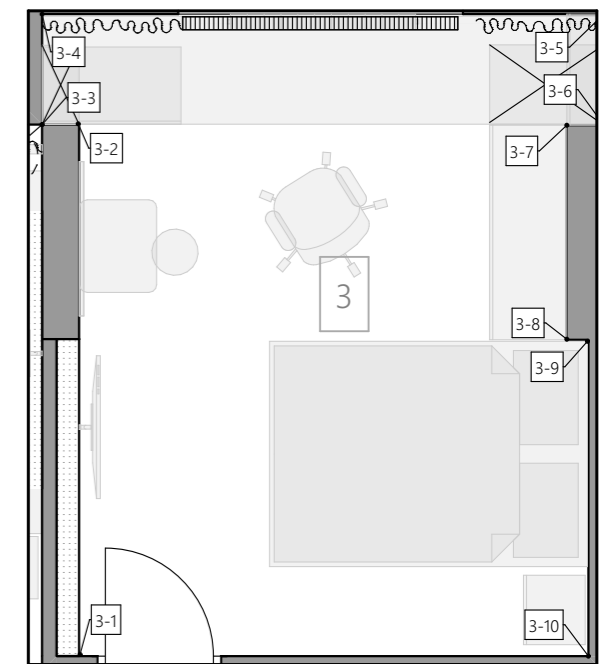
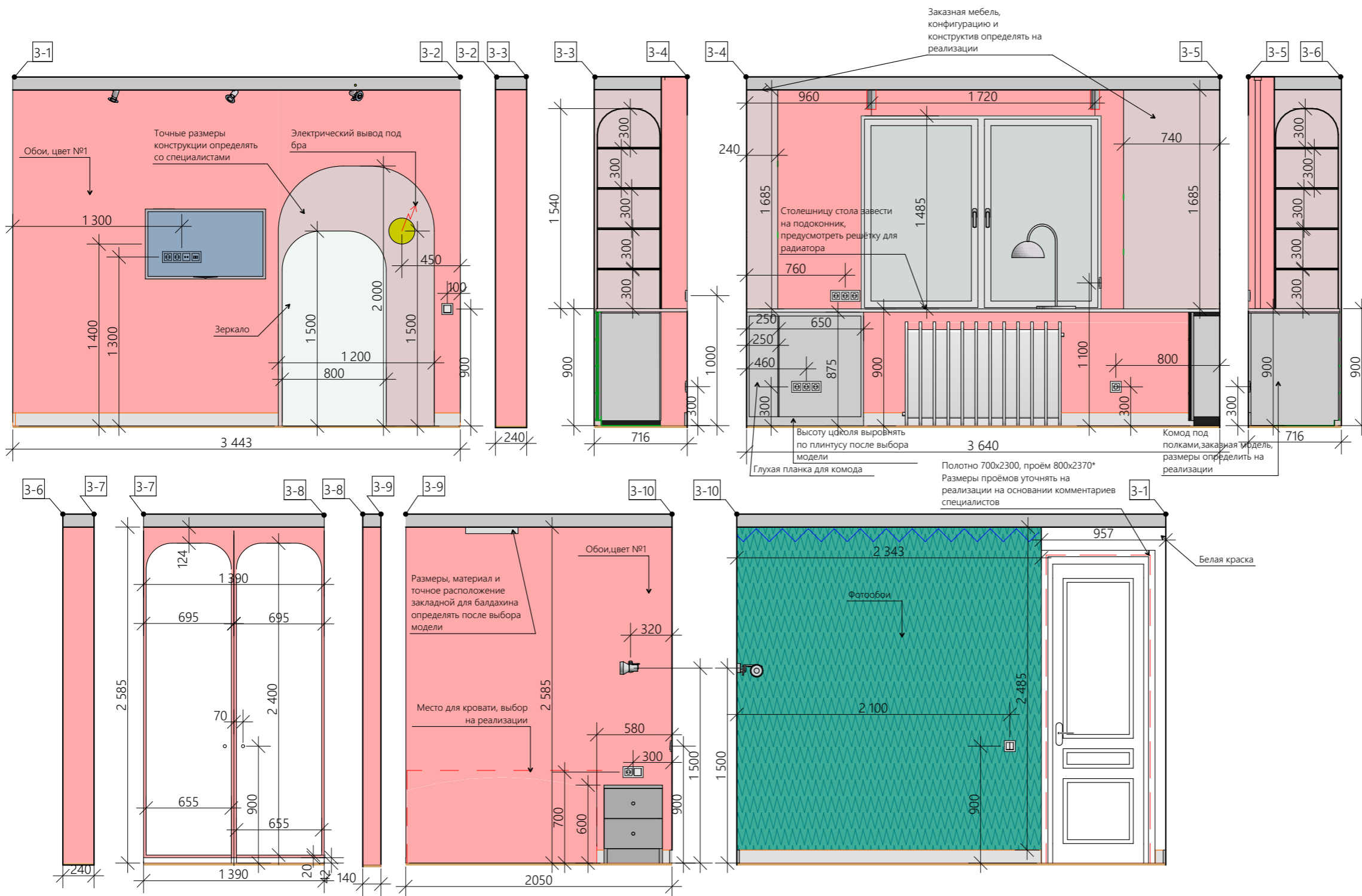
- Примечание:
1. Все размеры указаны в миллиметрах;
  2. Покртия материалов показаны условно;
  3. Перед началом работ все размеры и отметки проверить по месту;
  4. Несоответствие размеров и отметок согласовать со студией;
  5. Количество материалов рассчитано без запаса, запас уточнять на реализации;
  6. Точные размеры дверных проемов, полотен, комплектующих уточнять на реализации
  7. Привязки розеток для бытовой техники и эл. выводов, регулировать на реализации на основании комментариев специалистов и после расчета кухни

Руководитель	Екатерина Морозова
Дизайнер	Екатерина Морозова, Екатерина Лантух
Заказчик	Алина Салькова
Объект	Дизайн проект интерьера квартиры
Адрес	г. Тула, ул. Академика Насоновой 9А, кв.2
Чертёж	Развертки стен кухни-гостиной

# Развертки стен детской

## Условные обозначения

	Одноклавишный выключатель	
	Двухклавишный выключатель	
	Розетка, 220 В	
	Розетка телевизионная	
	Розетка сетевая, RJ-45пару	
	Зеркало	
	Обои, цвет №1	32,51 Кв.м.+%
	Фотообои	5,8 Кв.м.+%
	Краска, цвет №4	1 Кв.м.+%
	Плинтус, выбор на реализации	
	Обозначение дверного проёма	



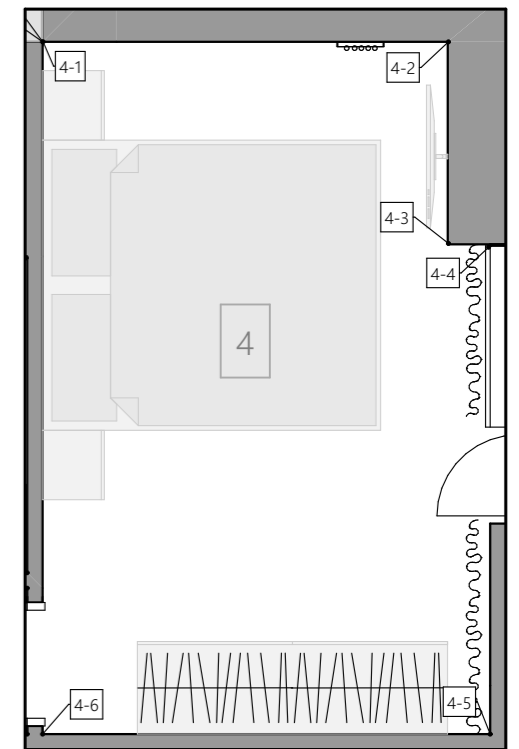
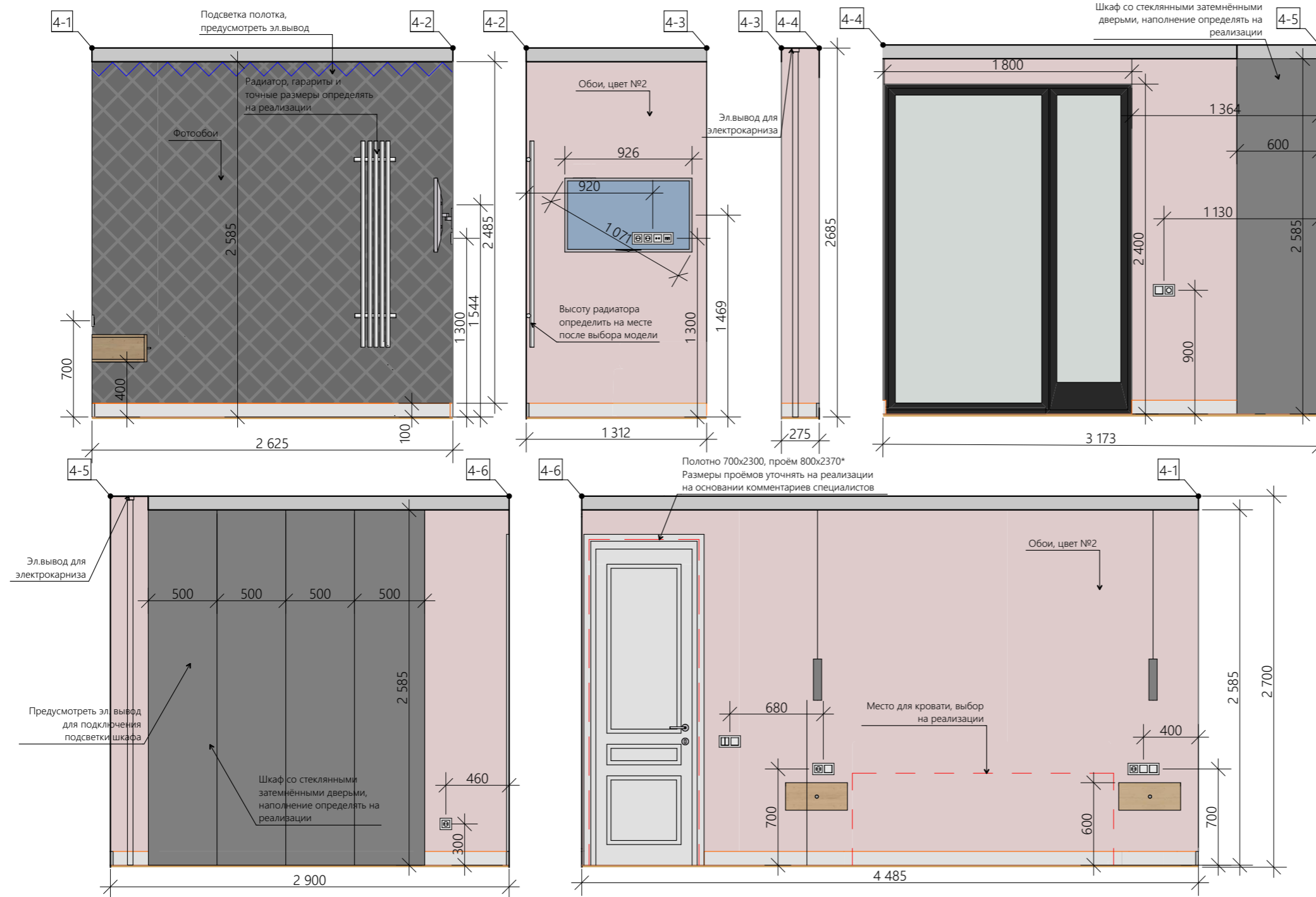
- Примечание:
1. Все размеры указаны в миллиметрах;
  2. Покрытия материалов показаны условно;
  3. Перед началом работ все размеры и отметки проверить по месту;
  4. Несоответствие размеров и отметок согласовать со студией;
  5. Количество материалов рассчитано без запаса, запас уточнять на реализации;
  6. Точные размеры дверных проемов, полотен, комплектующих уточнять на реализации;
  7. Привязки розеток для бытовой техники и эл. выводов, регулировать на реализации на основании комментариев специалистов и после расчета кухни

Руководитель	Екатерина Морозова
Дизайнер	Екатерина Морозова, Екатерина Лантух
Заказчик	Алина Салькова
Объект	Дизайн проект интерьера квартиры
Адрес	г. Тула, ул. Академика Насоновой 9А, кв.2
Чертёж	Развертки стен детской

## Развертки стен спальни

### Условные обозначения

	Одноклавишный выключатель	
	Двухклавишный выключатель	
	Розетка, 220 В	
	Регулятор тёплого пола	
	Розетка телевизионная	
	Розетка сетевая, RJ-45пару	
	Обои, цвет №2	26 Кв.м.+%
	Фотообои	6,8 Кв.м.+%
	Плинтус, выбор на реализации	
	Обозначение дверного проёма	



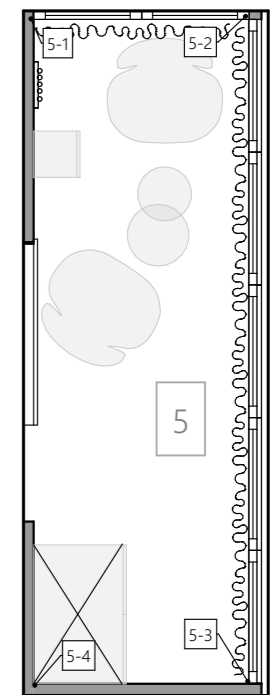
- Примечание:
1. Все размеры указаны в миллиметрах;
  2. Покртия материалов показаны условно;
  3. Перед началом работ все размеры и отметки проверить по месту;
  4. Несоответствие размеров и отметок согласовать со студией;
  5. Количество материалов рассчитано без запаса, запас уточнять на реализации;
  6. Точные размеры дверных проёмов, полотен, комплектующих уточнять на реализации
  7. Привязки розеток для бытовой техники и эл. выводов, регулировать на реализации на основании комментариев специалистов и после расчета кухни

Руководитель	Екатерина Морозова
Дизайнер	Екатерина Морозова, Екатерина Лантух
Заказчик	Алина Салькова
Объект	Дизайн проект интерьера квартиры
Адрес	г. Тула, ул. Академика Насоновой 9А, кв.2
Чертёж	Развертки стен спальни

## Развертки стен лоджии

### Условные обозначения

	Одноклавишный выключатель
	Розетка, 220 В
	Краска, цвет №1 15 кв.м.+%
	Обозначение дверного проёма



#### Примечание:

1. Все размеры указаны в миллиметрах;
2. Покрытия материалов показаны условно;
3. Перед началом работ все размеры и отметки проверить по месту;
4. Несоответствие размеров и отметок согласовать со студией;
5. Количество материалов рассчитано без запаса, запас уточнять на реализации;
6. Точные размеры дверных проемов, полотен, комплектующих уточнять на реализации
7. Привязки розеток для бытовой техники и эл. выводов, регулировать на реализации на основании комментариев специалистов и после расчета кухни

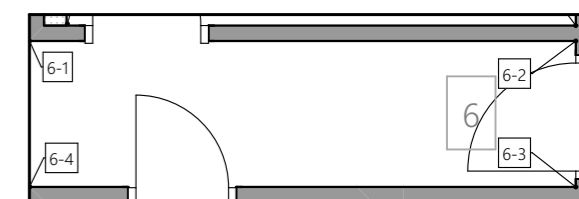
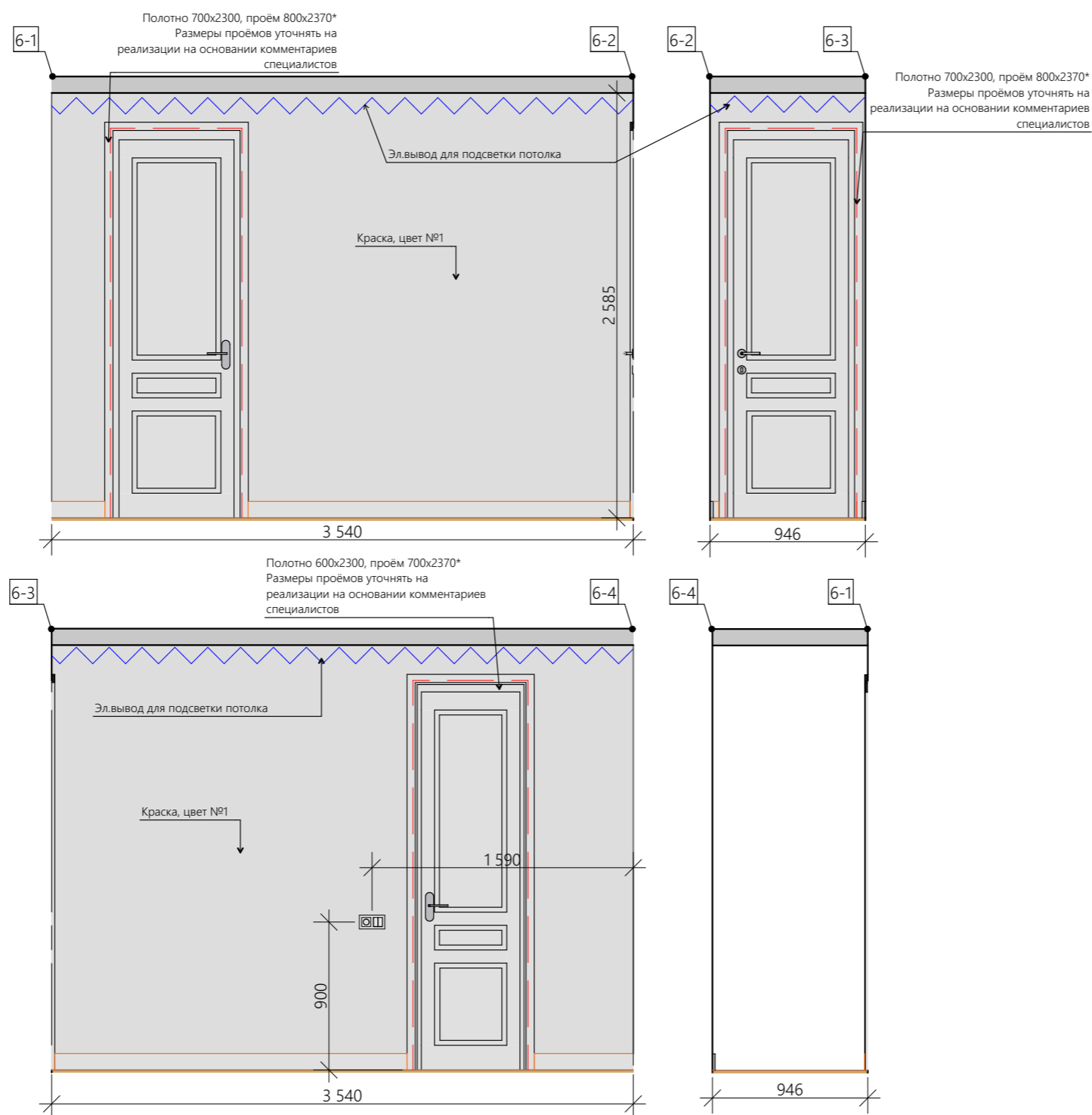
Руководитель	Екатерина Морозова
Дизайнер	Екатерина Морозова, Екатерина Лантух
Заказчик	Алина Салькова
Объект	Дизайн проект интерьера квартиры
Адрес	г. Тула, ул. Академика Насоновой 9А, кв.2
Чертёж	Развертки стен лоджии



## Развертки стен коридора

### Условные обозначения

	Двухклавишный выключатель
	Регулятор тёплого пола
	Краска, цвет №1
	Обозначение дверного проёма



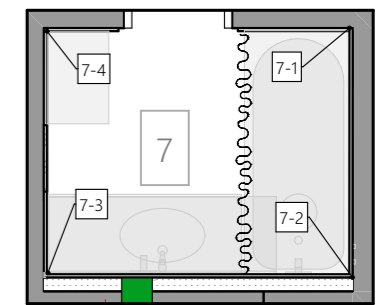
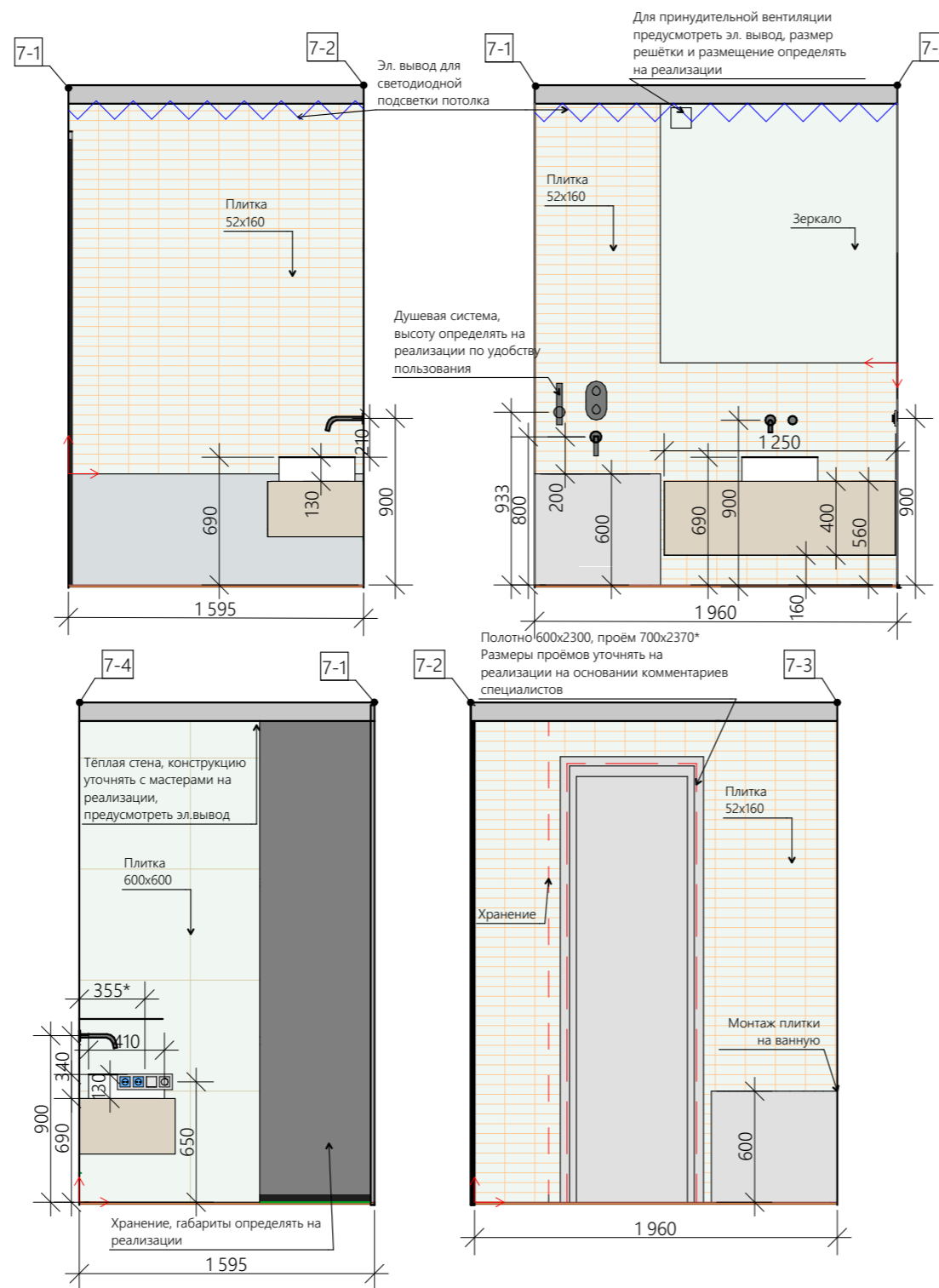
- Примечание:
1. Все размеры указаны в миллиметрах;
  2. Покртия материалов показаны условно;
  3. Перед началом работ все размеры и отметки проверить по месту;
  4. Несоответствие размеров и отметок согласовать со студией;
  5. Количество материалов рассчитано без запаса, запас уточнять на реализации;
  6. Точные размеры дверных проемов, полотен, комплектующих уточнять на реализации
  7. Привязки розеток для бытовой техники и эл. выводов, регулировать на реализации на основании комментариев специалистов и после расчета кухни

Руководитель	Екатерина Морозова
Дизайнер	Екатерина Морозова, Екатерина Лантух
Заказчик	Алина Салькова
Объект	Дизайн проект интерьера квартиры
Адрес	г. Тула, ул. Академика Насоновой 9А, кв.2
Чертёж	Развертки стен коридора

## Развертки стен ванной

### Условные обозначения

	Одноклавишный выключатель	
	Двухклавишный выключатель	
	Розетка, 220В, влагозащитная	
	Регулятор тёплой стены	
	Зеркало	
	Плитка 52x160, выбор на реализации	9,54 Кв.м.+%
	Плитка 600x600, выбор на реализации	4,25 Кв.м.+%
355*	Размеры для справки	
	Начало раскладки	
	Обозначение дверного проёма	



#### Примечание:

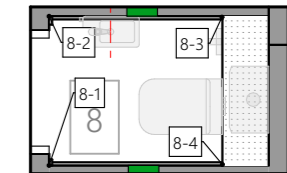
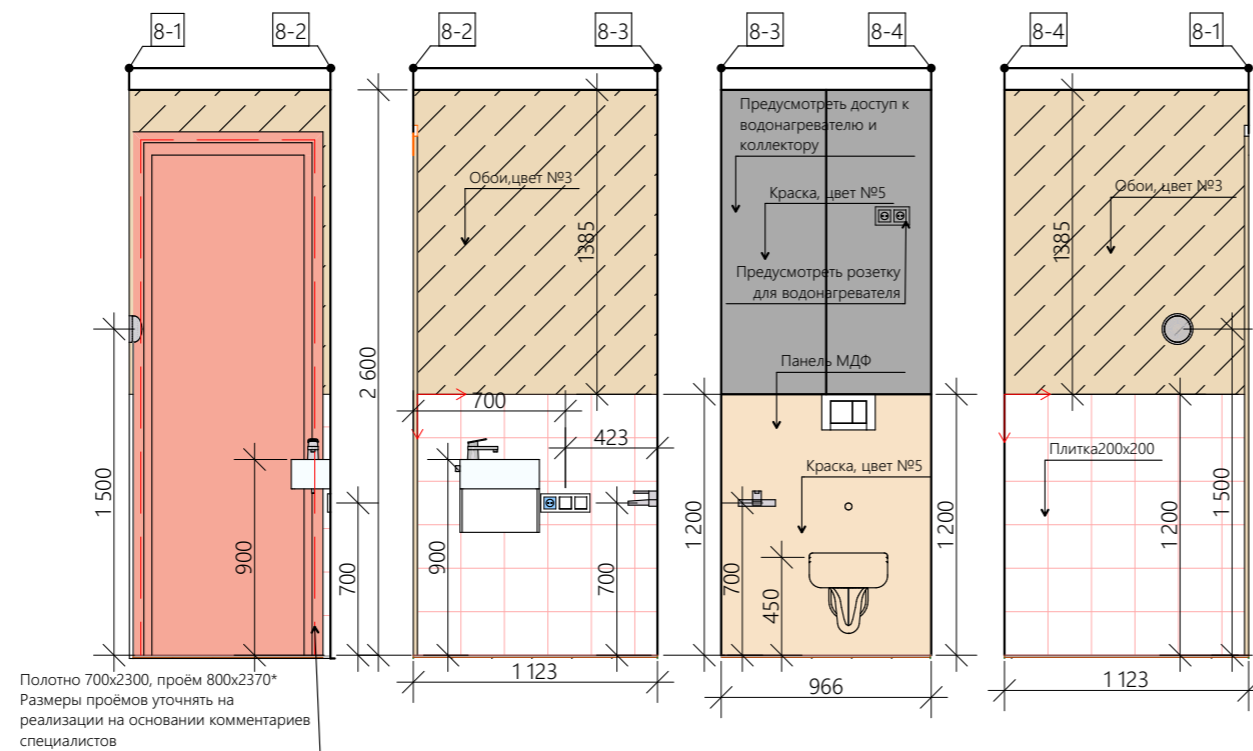
1. Все размеры указаны в миллиметрах;
2. Покрывтия материалов показаны условно;
3. Перед началом работ все размеры и отметки проверить по месту;
4. Несоответствие размеров и отметок согласовать со студией;
5. Количество материалов рассчитано без запаса, запас уточнять на реализации;
6. Точные размеры дверных проемов, полотен, комплектующих уточнять на реализации
7. Привязки розеток для бытовой техники и эл. выводов, регулировать на реализации на основании комментариев специалистов и после расчета кухни

Руководитель	Екатерина Морозова
Дизайнер	Екатерина Морозова, Екатерина Лантух
Заказчик	Алина Салькова
Объект	Дизайн проект интерьера квартиры
Адрес	г. Тула, ул. Академика Насоновой 9А, кв.2
Чертёж	Развертки стен ванной

# Развертки стен санузла

## Условные обозначения

	Одноклавишный выключатель	
	Розетка, 220В, влагозащитная	
	Обои, цвет №3	2,4 Кв.м.+%
	Плитка 200x200(выбор на реализации)	3,8 Кв.м.+%
	Краска, цвет №5	1,2 Кв.м.+%
	Начало раскладки	
	Обозначение дверного проёма	



- Примечание:
1. Все размеры указаны в миллиметрах;
  2. Покрyтия материалов показаны условно;
  3. Перед началом работ все размеры и отметки проверить по месту;
  4. Несоответствие размеров и отметок согласовать со студией;
  5. Количество материалов рассчитано без запаса, запас уточнять на реализации;
  6. Точные размеры дверных проемов, полотен, комплектующих уточнять на реализации
  7. Привязки розеток для бытовой техники и эл. выводов, регулировать на реализации на основании комментариев специалистов и после расчета кухни

Руководитель	Екатерина Морозова
Дизайнер	Екатерина Морозова, Екатерина Лантух
Заказчик	Алина Салькова
Объект	Дизайн проект интерьера квартиры
Адрес	г. Тула, ул. Академика Насоновой 9А, кв.2
Чертёж	Развертки стен санузла



Примечание:  
 1.3Д визуализация является приближенным к реалистичному виду изображением интерьера, цветопередачи, оттенков, фактуры и текстуры материалов, мебели, но она не является достоверным показателем данных характеристик.  
 2.Отделочные материалы рекомендуется подбирать и совмещать в живую по имеющимся образцам.  
 3.При возникновении сложностей в подборе консультироваться с дизайнером

Руководитель	Екатерина Морозова
Дизайнер	Екатерина Морозова, Екатерина Лантух
Заказчик	Алина Салькова
Объект	Дизайн проект интерьера квартиры
Адрес	г. Тула, ул. Академика Насоновой 9А, кв.2
Чертёж	Визуализации прихожей



Примечание:  
 1.3Д визуализация является приближенным к реалистичному виду изображением интерьера, цветопередачи, оттенков, фактуры и текстуры материалов, мебели, но она не является достоверным показателем данных характеристик.  
 2.Отделочные материалы рекомендуется подбирать и совмещать в живую по имеющимся образцам.  
 3.При возникновении сложностей в подборе консультироваться с дизайнером

Руководитель	Екатерина Морозова
Дизайнер	Екатерина Морозова, Екатерина Лантух
Заказчик	Алина Салькова
Объект	Дизайн проект интерьера квартиры
Адрес	г. Тула, ул. Академика Насоновой 9А, кв.2
Чертёж	Визуализации кухня-гостиная



Примечание:  
 1.3Д визуализация является приближенным к реалистичному виду изображением интерьера, цветопередачи, оттенков, фактуры и текстуры материалов, мебели, но она не является достоверным показателем данных характеристик.  
 2.Отделочные материалы рекомендуется подбирать и совмещать в живую по имеющимся образцам.  
 3.При возникновении сложностей в подборе консультироваться с дизайнером

Руководитель	Екатерина Морозова
Дизайнер	Екатерина Морозова, Екатерина Лантух
Заказчик	Алина Салькова
Объект	Дизайн проект интерьера квартиры
Адрес	г. Тула, ул. Академика Насоновой 9А, кв.2
Чертёж	Визуализации кухня-гостиная



Примечание:  
 1.3Д визуализация является приближенным к реалистичному виду изображением интерьера, цветопередачи, оттенков, фактуры и текстуры материалов, мебели, но она не является достоверным показателем данных характеристик.  
 2.Отделочные материалы рекомендуется подбирать и совмещать в живую по имеющимся образцам.  
 3.При возникновении сложностей в подборе консультироваться с дизайнером

Руководитель	Екатерина Морозова
Дизайнер	Екатерина Морозова, Екатерина Лантух
Заказчик	Алина Салькова
Объект	Дизайн проект интерьера квартиры
Адрес	г. Тула, ул. Академика Насоновой 9А, кв.2
Чертёж	Визуализации детской



Примечание:  
 1.3Д визуализация является приближенным к реалистичному виду изображением интерьера, цветопередачи, оттенков, фактуры и текстуры материалов, мебели, но она не является достоверным показателем данных характеристик.  
 2.Отделочные материалы рекомендуется подбирать и совмещать в живую по имеющимся образцам.  
 3.При возникновении сложностей в подборе консультироваться с дизайнером

Руководитель	Екатерина Морозова
Дизайнер	Екатерина Морозова, Екатерина Лантух
Заказчик	Алина Салькова
Объект	Дизайн проект интерьера квартиры
Адрес	г. Тула, ул. Академика Насоновой 9А, кв.2
Чертёж	Визуализации спальни





Примечание:  
 1.3Д визуализация является приближенным к реалистичному виду изображением интерьера, цветопередачи, оттенков, фактуры и текстуры материалов, мебели, но она не является достоверным показателем данных характеристик.  
 2.Отделочные материалы рекомендуется подбирать и совмещать в живую по имеющимся образцам.  
 3.При возникновении сложностей в подборе консультироваться с дизайнером

Руководитель	Екатерина Морозова
Дизайнер	Екатерина Морозова, Екатерина Лантух
Заказчик	Алина Салькова
Объект	Дизайн проект интерьера квартиры
Адрес	г. Тула, ул. Академика Насоновой 9А, кв.2
Чертёж	Визуализации лоджии



Примечание:  
 1.3Д визуализация является приближенным к реалистичному виду изображением интерьера, цветопередачи, оттенков, фактуры и текстуры материалов, мебели, но она не является достоверным показателем данных характеристик.  
 2.Отделочные материалы рекомендуется подбирать и совмещать в живую по имеющимся образцам.  
 3.При возникновении сложностей в подборе консультироваться с дизайнером

Руководитель	Екатерина Морозова
Дизайнер	Екатерина Морозова, Екатерина Лантух
Заказчик	Алина Салькова
Объект	Дизайн проект интерьера квартиры
Адрес	г. Тула, ул. Академика Насоновой 9А, кв.2
Чертёж	Визуализации ванной





## Визуализации коридора

### Примечание:

- 1.3Д визуализация является приближенным к реалистичному виду изображением интерьера, цветопередачи, оттенков, фактуры и текстуры материалов, мебели, но она не является достоверным показателем данных характеристик.
- 2.Отделочные материалы рекомендуется подбирать и совмещать в живую по имеющимся образцам.
- 3.При возникновении сложностей в подборе консультироваться с дизайнером

Руководитель	Екатерина Морозова
Дизайнер	Екатерина Морозова, Екатерина Лантух
Заказчик	Алина Салькова
Объект	Дизайн проект интерьера квартиры
Адрес	г. Тула, ул. Академика Насоновой 9А, кв.2
Чертёж	Визуализации коридора